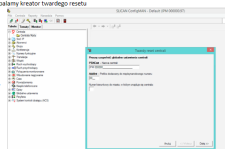


Tablica: Rozwiązanie Egzaminu EE10 praktycznego styczeń 2020

Ustawienia Centrali

1. Otwieramy kreator tworzący reosta



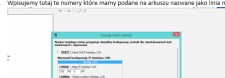
b. Nazwa centrali

c. Numer kierunkowy o miastu numeracja - 22

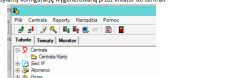
d. Ustawiamy transzję analogowych POTS



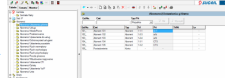
e. Wpisujemy tutaj te numery które mamy podane na arkuszu nawiązane jako linia miejska



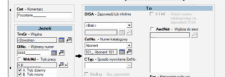
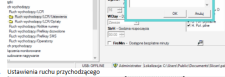
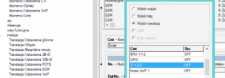
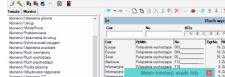
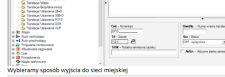
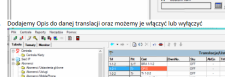
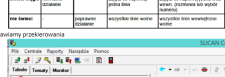
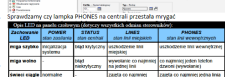
2. Wpisujemy konfigurację wygenerowaną przez kreator do centrali



3. Ustawiamy sobie wszystkich Abonentów, żeby abonent VOP działała trzeba wykonać ustawienia po kwio



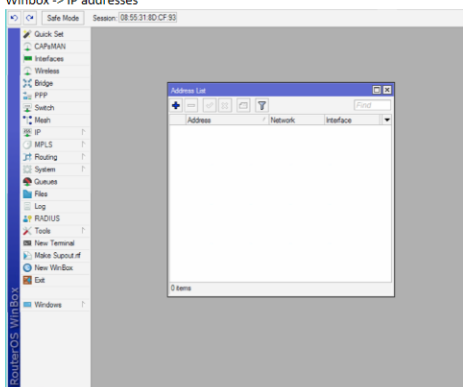
4. Ustawiamy konfigurację



Ustawienia Routera

1. Najpierw adresujemy interfejsy

a. Winbox -> IP addresses



b.

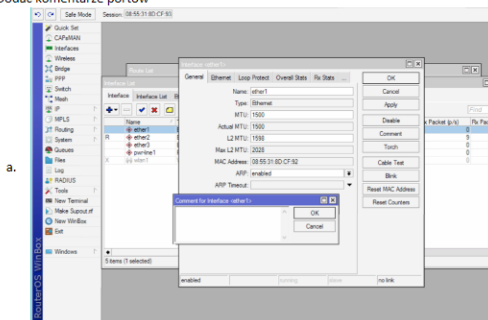
2. Podłączamy wszystko

a. Piszemy sobie na arkuszu jakie porty są do czego podłączone

3. Pingujemy

1. Nazywamy sobie router zgodnie z nazwą z arkusza

2. Dodać komentarze portów

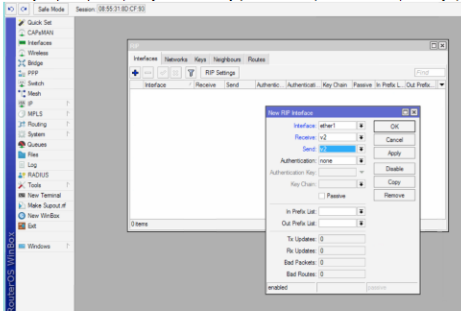


a.

3. Adresujemy porty

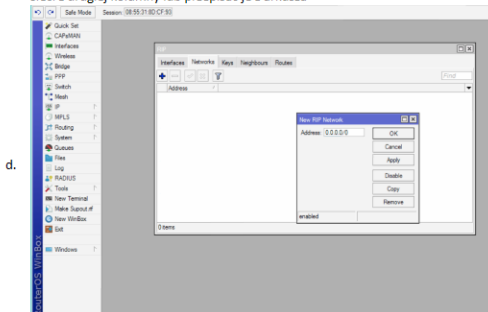
4. Konfigurujemy routing

a. Dodajemy wszystkie podłączone interfejsy, oddzielnie po kolei nie za pomocą opcji ALL



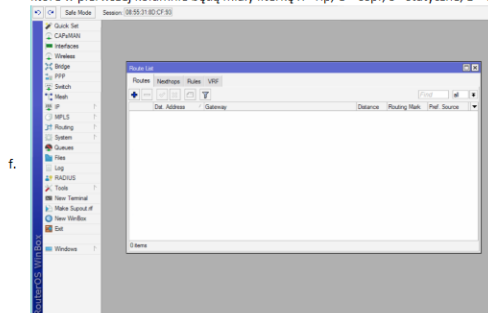
b.

c. Dodajemy sieci do routingu, najlepiej otworzyć sobie adresację ip i przepisać adresy bazowe sieci z drugiej kolumny lub przepisać je z arkusza



d.

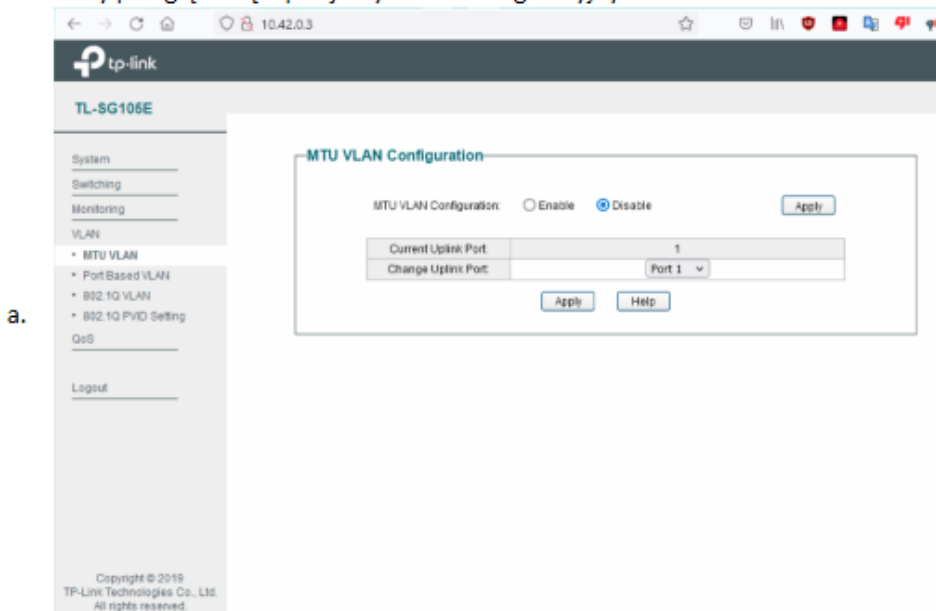
e. Żeby sprawdzić działający routing otwieramy sobie IP routes i tam wyświetli nam się wpisy które w pierwszej kolumnie będą miały literkę R - rip, O - ospf, S - statyczne, D - dynamiczne



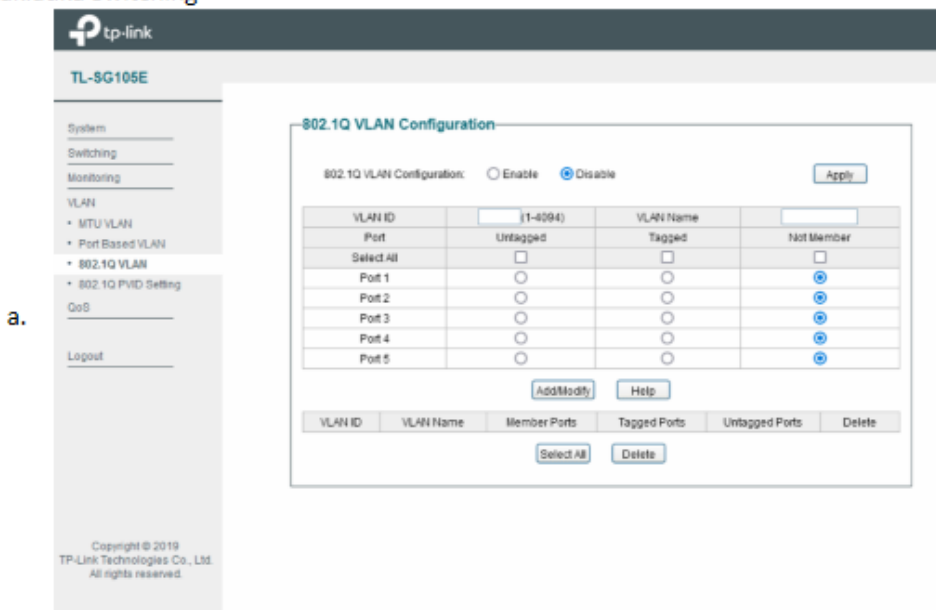
f.

Ustawienia Switcha

1. Otwieramy przeglądarkę wpisujemy adres konfiguracyjny switcha 192.168.1.1



2. Zakładka Switching



- b. Untagged - łączy Access łączy do jednego VLANu
- c. Tagged - łączy trunk łączy do kilku VLANów
- d. Not member - nie zależy do tego vlanu który akkurat wbrał użytkownik
- e. VLAN ID - numer identyfikacyjny danego vlanu
- f. VLAN name - jest to nazwa która jest tylko i wyłącznie widoczna na tym urządzeniu
- g. Pamiętać żeby wcisnąć add/modify :-)

Ustawienia Windowsa

